

The ASSA ABLOY Group is the global leader in access solutions. Every day we help people feel safe, secure and experience a more open world.

# ASSA ABLOY Entrance Systems

Experience a safer and more open world

ASSA ABLOY

Ondřej Hlavatý, e-mail.: [ondrej.hlavaty@assaabloy.com](mailto:ondrej.hlavaty@assaabloy.com) , tel.:720 823 335

# AI

„Dobrý den, dámy a pánové. Doufám, že moje prezentace dnes nebude tak žhavá, aby musel někdo zasahovat.“

Prezentace má sice jen pár slidů, ale kdyby začala hořet, věřím, že jsme tu na to ten nejlepší tým

Téma dnešní prezentace je evakuace. Kdyby se někomu během ní chtělo utéct, беру to jako praktickou ukázkou

# MOTORICKY POHÁNĚNÉ DVEŘE – FUNKCE VZTAH K P.O. a UC

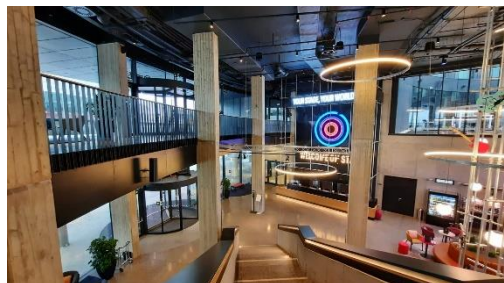
POSUVNÉ DVEŘE



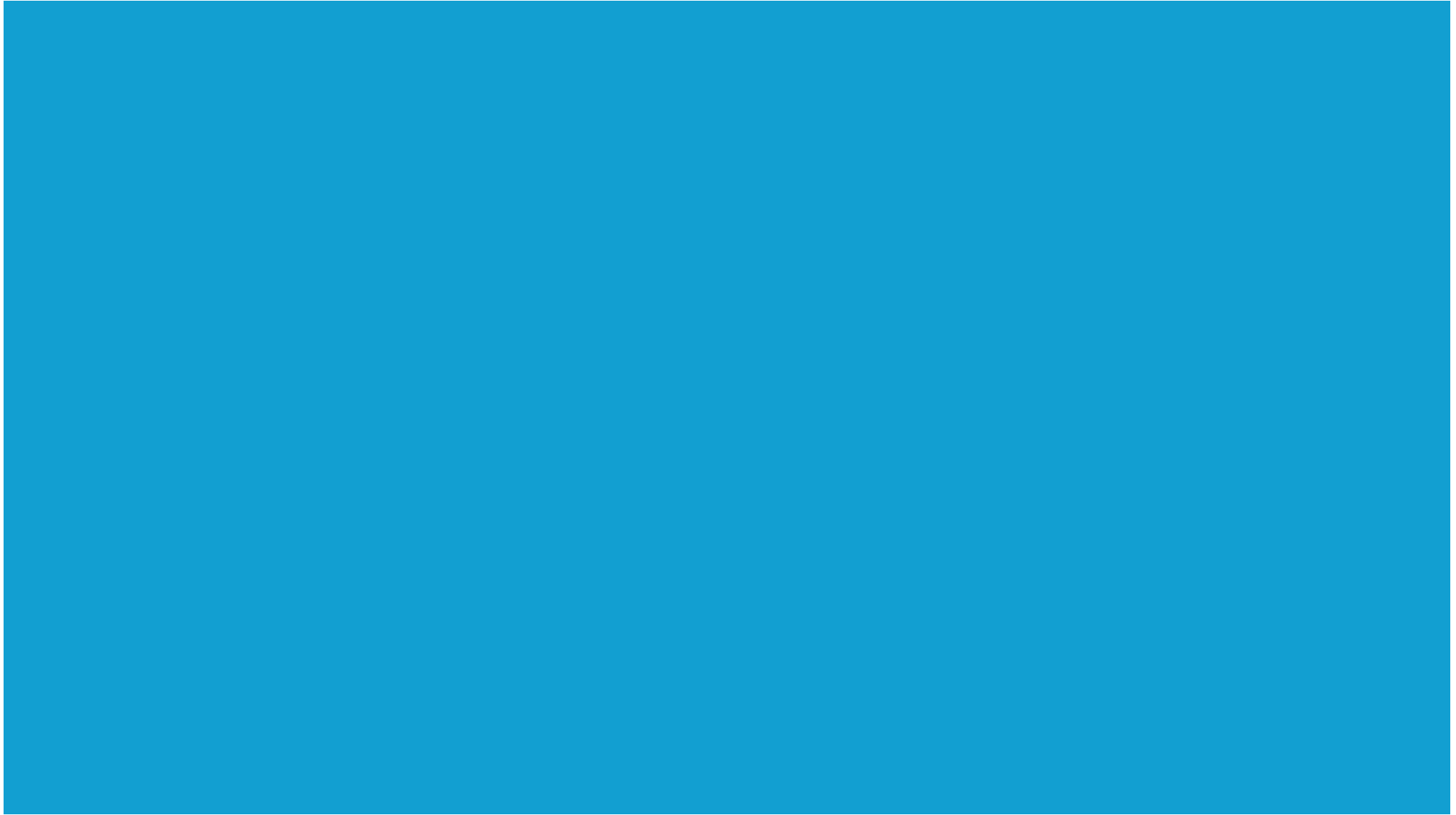
OTOČNÉ DVEŘE



KARUSELY



# POSUVNÉ DVEŘE - druhy



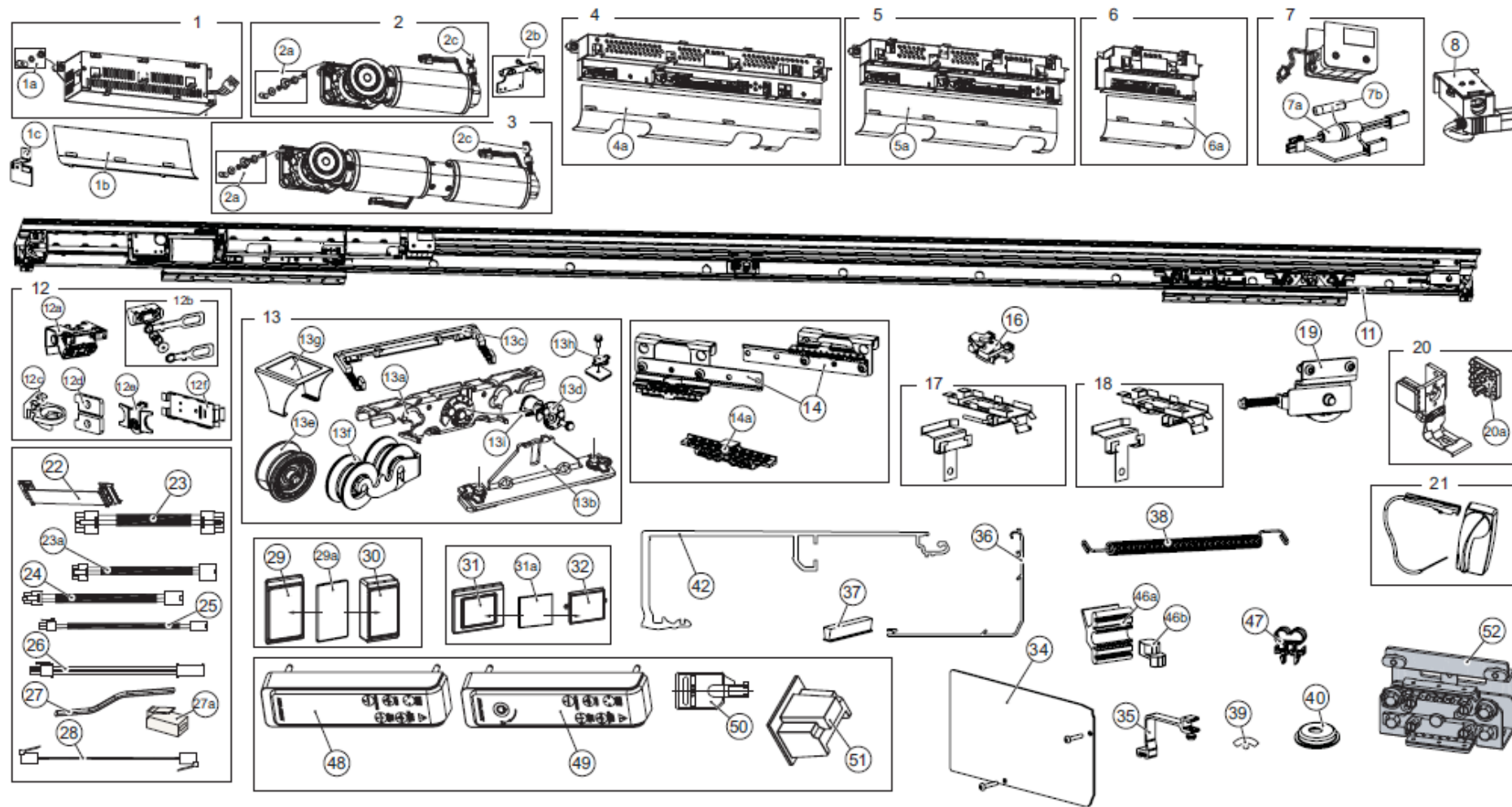


# POSUVNÉ DVEŘE

- DRUHY
- BEZ URČENÍ
- VENTILAČNÍ - OTK
- ÚNIKOVÁ CESTA + OTK
- POŽÁRNÍ UZÁVĚR max. EI 30DP1CS
- **POŽÁRNÍ UZÁVĚR NA ÚNIKOVÉ CESTĚ**
- MOŽNOSTI- FUNKCE
- SITUACE



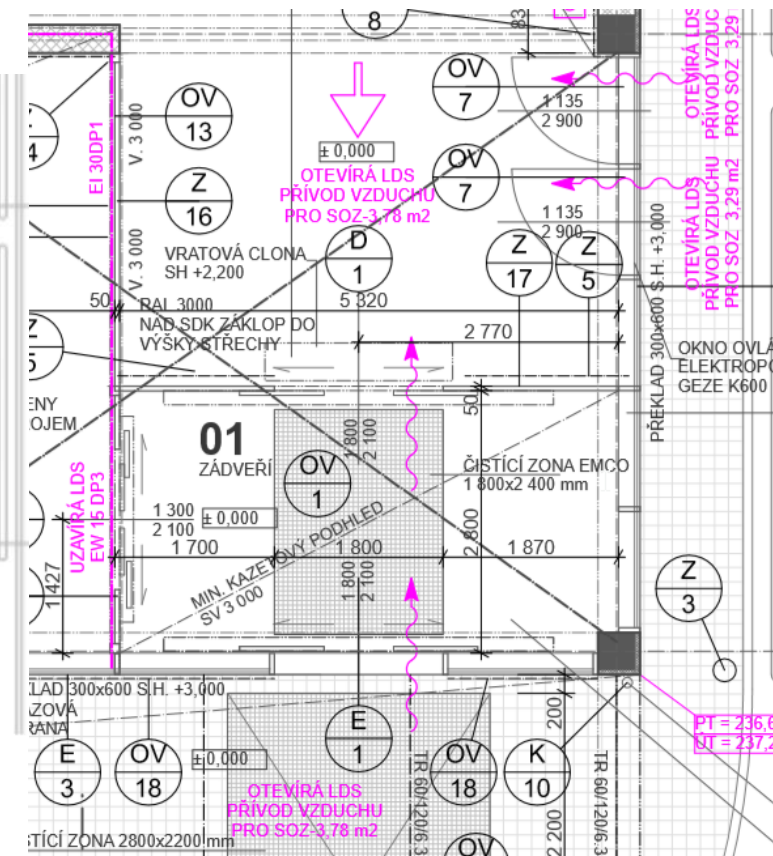
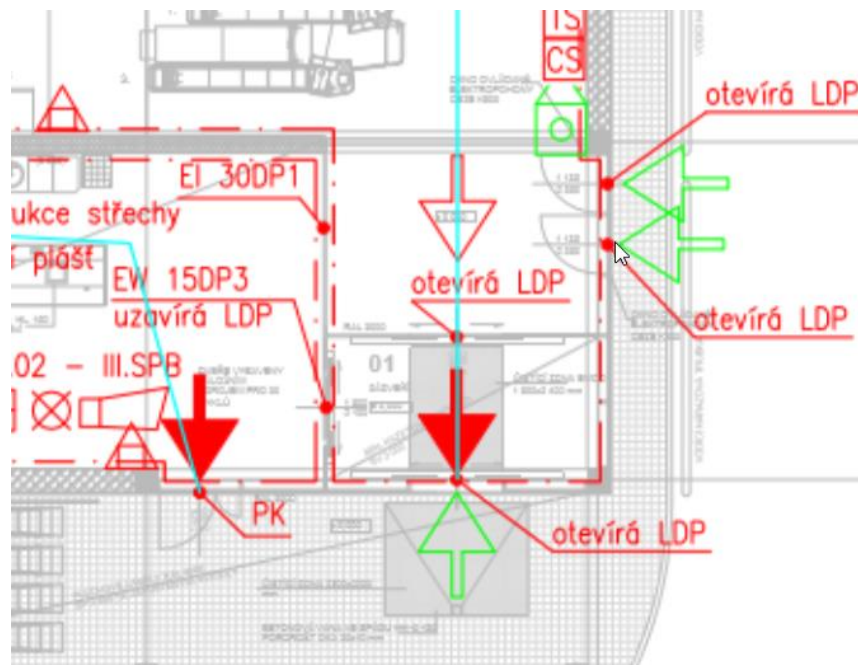
# POSUVNÉ DVEŘE – konstrukce pohonu, zajištění nouzového otevření





# POSUVNÉ DVEŘE – ventilační (OTK) UC

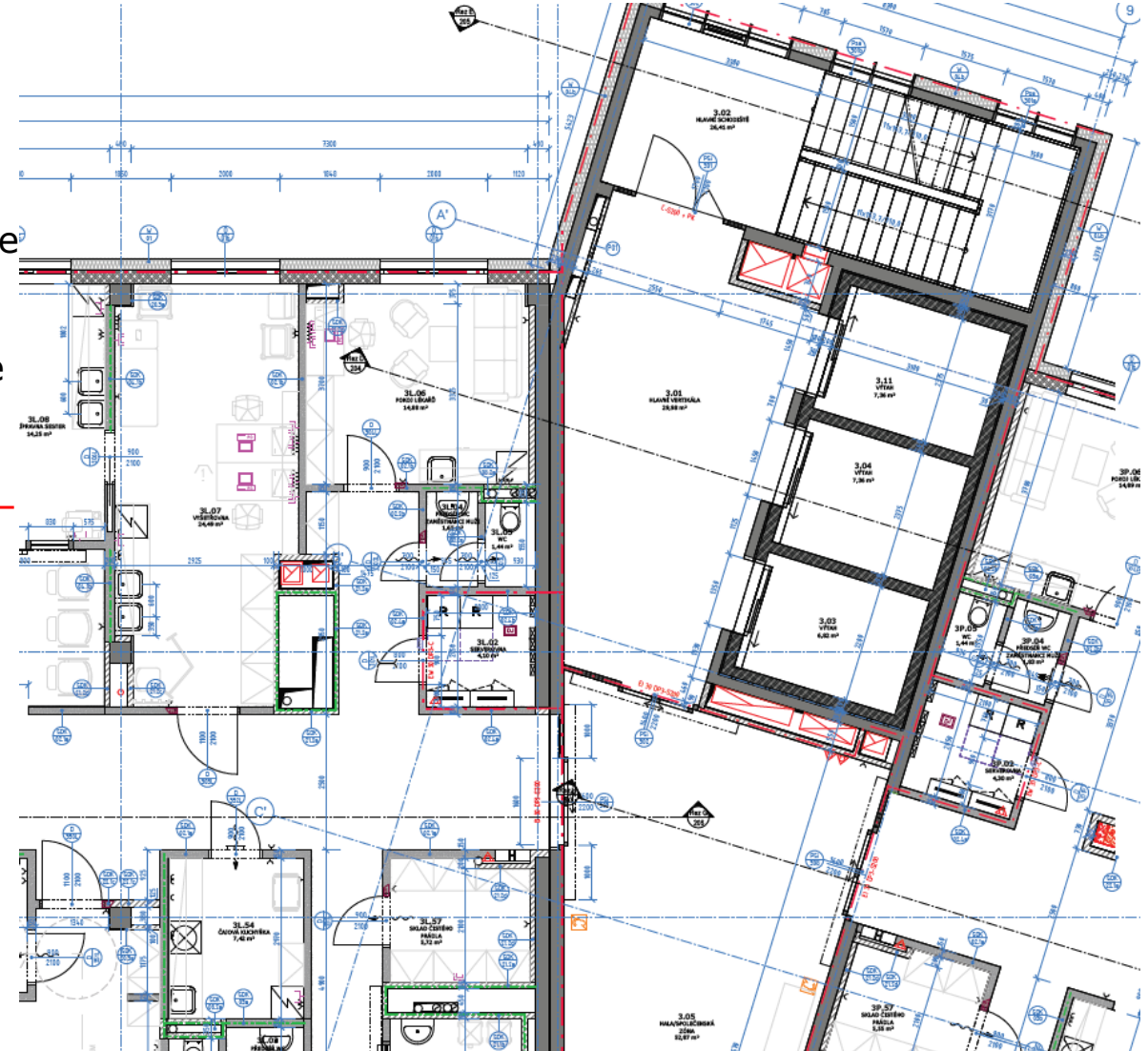
- **BEZ URČENÍ**
- **VENTILAČNÍ- OTK**
- **ÚNIKOVÁ CESTA+ OTK**



- **VENTILAČNÍ- OTK, ÚNIKOVÁ CESTA + OTK** - Dveře jsou vybaveny nouzovou jednotkou a monitorovány radary ve směru úniku, nouzovým tlačítkem, v případě signálu EPS, nebo výpadku proudu – se otevřou na nouzový zdroj- s výjimkou stavu dveří zamknuto- v noci, bez přítomnosti osob v objektu
- Např. vchody do prodejen, BD, ADM- vchod - zádveří

## POSUVNÉ DVEŘE – požární uzávěr, UC, kombinace

- **POŽÁRNÍ UZÁVĚR**
- **POŽÁRNÍ UZÁVĚR NA ÚNKOVÉ CESTĚ-připojit dveře na zálohované okruhy budovy**
- **POŽÁRNÍ UZÁVĚR:** při výpadku proudu nebo signálu EPS se dveře na nouzovou jednotku zavřou a zamknou- vytvoří požární předěl, pro případ potřeby otevření – nouzové tlačítko BEZ aretace - jednorázově dveře otevře a zase zavře
- **POŽÁRNÍ UZÁVĚR NA ÚNIKOVÉ CESTĚ:** při výpadku proudu nebo signálu EPS se dveře na nouzovou jednotku zavřou - vytvoří požární předěl, pro případ potřeby otevření – nouzové tlačítko BEZ aretace, zápusné misky v křídlech, jednorázově dveře otevře a zase zavře
- **EVAKUACE ODDĚLENÍ:** pokud je požadována evakuace oddělení a po vyhlášení poplachu probíhá odvoz lůžkových pacientů je možné po tuto dobu aktivovat dveře radary, po ukončení evakuace je nutné dát impuls pro přepnutí režimu dveří do zavřena- po té možnost otevření na tlačítko





# Příklady z praxe

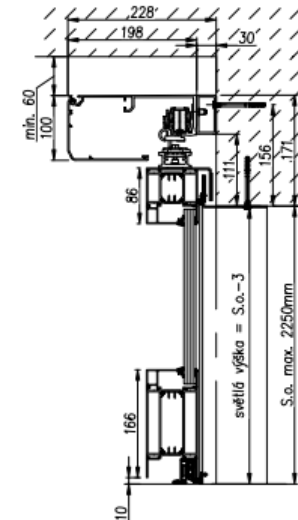
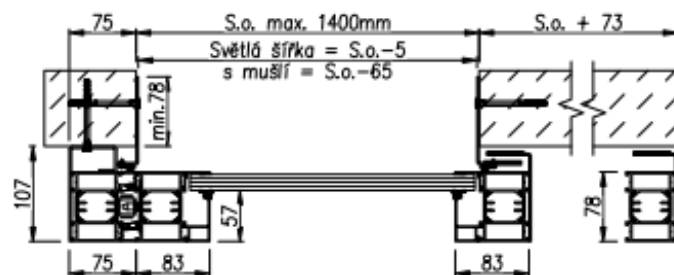
SKICA OZN.: <b>D81</b>	ROZMĚR DVEŘÍ: 1800 x 2100 mm	POZN.: <b>POŽÁRNÍ ODOLNOST ?</b>
POZICE: <b>UP1.05</b>	POSUVNÉ, AUTOMATICKÉ, PLNÉ	

## Naše limity:

1K dveře EI 30 – 1400x2250

EW45 – DTTO – požární odolnost ze strany BEZ pohonu  
včetně S200

2K dveře EI30 – 2600x2400

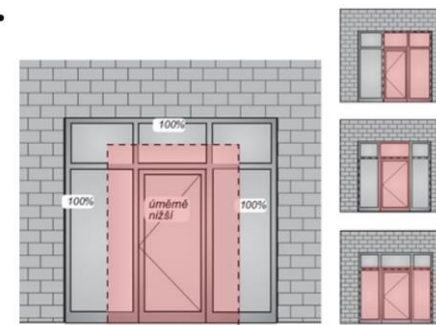


UP1.05	D81	900+900 x 2100		C	H	2	H.CS, S	KP		POD. A	E- EPS, UPS	CP, B		EI 60 DP1 - C5, S200		PL	KOUŘOTĚSNÉ, DVEŘE JSOU SOUČÁSTÍ PROSKLENÉ STĚNY ROZMĚRŮ 8050 x 3020 mm, STĚNA S PO JAKO DVEŘE, NADPRAŽÍ TVOŘÍ SDK STĚNA S PO JAKO DVEŘE DVEŘE Č. UP1.05
--------	-----	----------------	--	---	---	---	---------	----	--	--------	-------------	-------	--	----------------------	--	----	---

**:-O**

## Snížená hodnota:

1,5x plocha dveří do max 6m2 jsou kladeny mírnější požadavky, proto je zadání i z tohoto pohledu podezřelé



lze hodnotit jako požární uzávěr → nižší požadavky na požární odolnost než pro požární stěnu → nižší pořizovací cena  
musí se hodnotit jako požární stěna (tj. plná 100% požární odolnost)

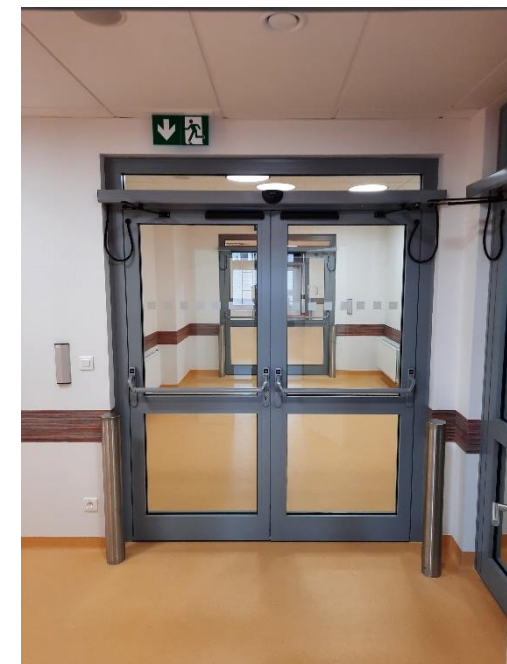
# OTOČNÉ DVEŘE





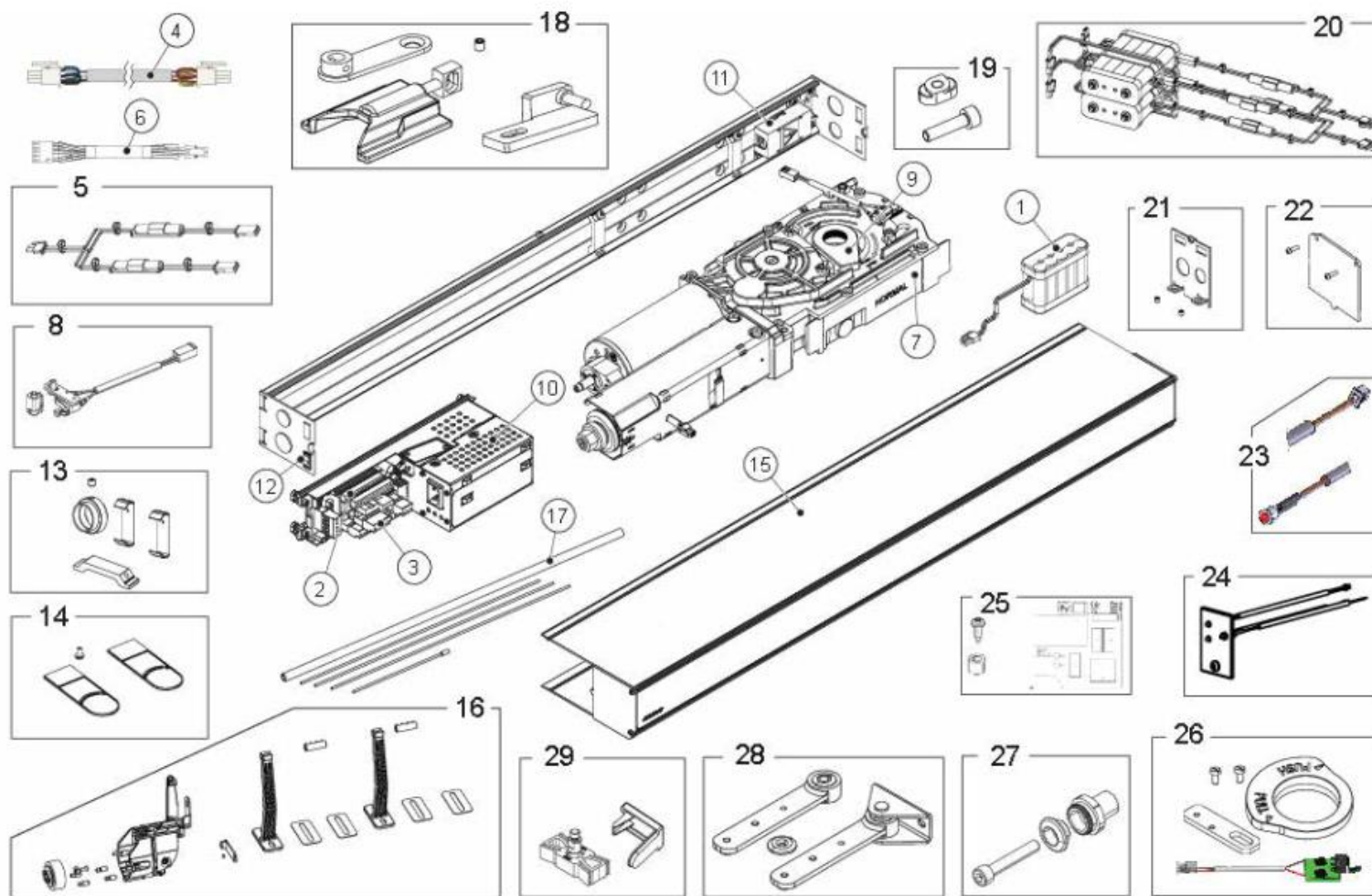
# OTOČNÉ DVEŘE

- DRUHY
- BEZ URČENÍ
- VENTILAČNÍ - OTK
- ÚNIKOVÁ CESTA + OTK
- POŽÁRNÍ UZÁVĚR max. EI 60DP1CS- dané konstrukcí křídla
- POŽÁRNÍ UZÁVĚR NA ÚNIKOVÉ CESTĚ
- MOŽNOSTI- FUNKCE
- SITUACE





# OTOČNÉ DVEŘE - pohon



# OTOČNÉ DVEŘE

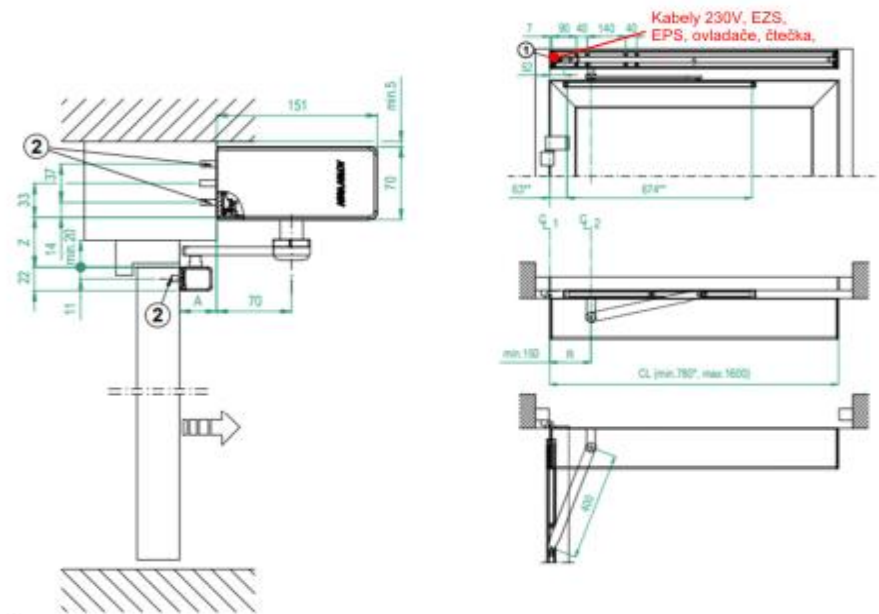


# Stavební připravenost a ovladače

- Jak fungují dveře

Stavební připravenost pro ADS – aktivátory  
ASSA ABLOY Entrance Systems









**ASSA ABLOY**  
The global leader in  
door opening solutions











Pohled ze strany pohonu.

Vodorovné umístění přívodů od polohy pantů  
Svislé umístění přívodů od spodní hrany nadpraží

5 mm  
50 mm

ANO/NE:	Označení:	Popis/velikost:	Obrázek:	Potřebná kabeláž:	Umístění/funkce:
<input type="checkbox"/>	SA53 (SR120-1)	Aktivační senzor, 120x50x50		Vlastní	Kryt pohonu nebo rám dveří (kde se pohybuje křídlo)
<input type="checkbox"/>	SA52	Aktivační senzor, 80x80x60		Vlastní	Kryt pohonu nebo rám dveří (kde se nepohybuje křídlo)
<input checked="" type="checkbox"/>	SP51-M	Bezpečnostní senzor L=350(1200)mm		Vlastní	Na křídle dveří
<input type="checkbox"/>	SP59-M	Bezpečnostní senzor 85mm x 142mm x 33mm		Vlastní	Na křídle dveří
<input checked="" type="checkbox"/>	PS-4C	Programový volič 80x40x10(40)		UTP CAT.5e, nebo chránička min. 16mm	Ze strany pohonu, u krytu, ve velinu, apod. pro volbu režimů dveří- OTEVŘENO, ZAVŘENO, JEDNOSMĚRNÝ PROVOZ, AUTOMATICKÝ PROVOZ, RESET, jištěný klíčem.
<input checked="" type="checkbox"/>	EBL	Únikové tlačítko 85x85x55mm		SEKU 2x0,6mm, nebo chránička min. 16mm	Na únikových dveřích, ve směru úniku v dosažitelné výšce 1,2m.
<input type="checkbox"/>	EBL-2	Únikové tlačítko 90x93x45mm		UTP CAT.5e, nebo chránička min. 16mm	Zelené, na únikových dveřích, ve směru úniku v dosažitelné výšce 1,2m. svítí a vydává zvuk
<input type="checkbox"/>	EBN	Únikové tlačítko pro požární dveře, 75x75x50mm		SEKU 2x0,6mm, nebo chránička min. 16mm	Na únikových dveřích, ve směru úniku v dosažitelné výšce 1,2m.



ANO/NE:	Označení:	Popis/velikost:	Obrázek:	Potřebná kabeláž:	Umístění/funkce:
<input type="checkbox"/>	KS-F	Klíčový spínač - zapuštěný- 75x75x8+52mm		SEKU 2x0,6mm nebo chránička min. 16mm	Pro první vstup do budovy, pokud není jiný vstup, cylindrická vložka, možná výměna za generální klíč. <b>POZOR</b> musí být originál instalační krabice, velikost otvoru průměr 60mm x hloubka min. 52mm.
<input checked="" type="checkbox"/>	Loketní spínač – ES-P	Mechanický spínač 244x78x23mm		SEKU 2x0,6mm, nebo chránička min. 16mm	Mechanický spínač, umístění- interier, výška umístění 1250 -1450mm, povrchová montáž není nutná instalační krabice.
<input type="checkbox"/>	T Switch 10	Bezdotykový spínač provedení na omítku: 80x80x45mm provedení pod omítku: 80x80x7mm		UTP CAT.5e, nebo chránička min. 16mm	Bezdotykový spínač, umístění v interiéru, výška umístění např. 1,25 až 1,45m, povrchová montáž do krabičky, zapuštěná montáž do instalační krabice 68, hloubka min. 40mm
<input type="checkbox"/>	T Switch 20	Bezdotykový spínač 250x80x28mm		UTP CAT.5e, nebo chránička min. 16mm	Bezdotykový spínač, umístění v interiéru, výška umístění např. 1,25 až 1,45m, povrchová montáž, napájení 12-24V DC, detekce 4-15cm, světelná a zvuková zpětná vazba
<input type="checkbox"/>	PB tlačítko, povrchové	Mechanický spínač 82x45x27mm, černé		SEKU 2x0,6mm, nebo chránička min. 16mm	Mechanický spínač, pro odchod z budovy, pro zamčených otevření dveří z interiéru. Použití také jako tlačítko pro otevření dveří.
<input type="checkbox"/>	PB tlačítko, zapuštěné	Mechanický spínač cca 25mm, stříbrné		SEKU 2x0,6mm, nebo chránička min. 16mm	Mechanický spínač, pro odchod z budovy, pro zamčených otevření dveří z interiéru.
<input type="checkbox"/>	Dálkový ovladač		 Pouze ilustrativní foto!		Slouží pro odemknutí pohonu - první přístup do objektu.
<input type="checkbox"/>	čtečka			chránička min. 16mm	dodávka 3 strany

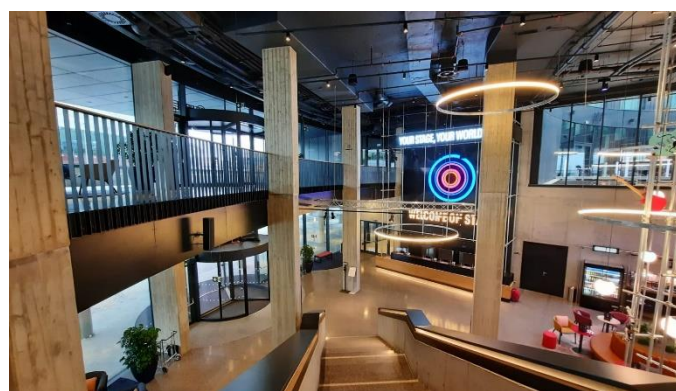
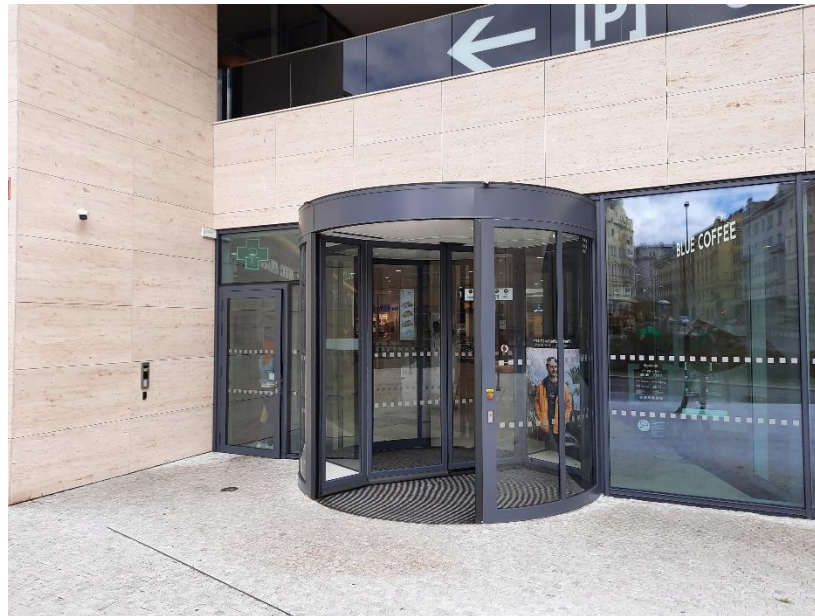


# KARUSELY



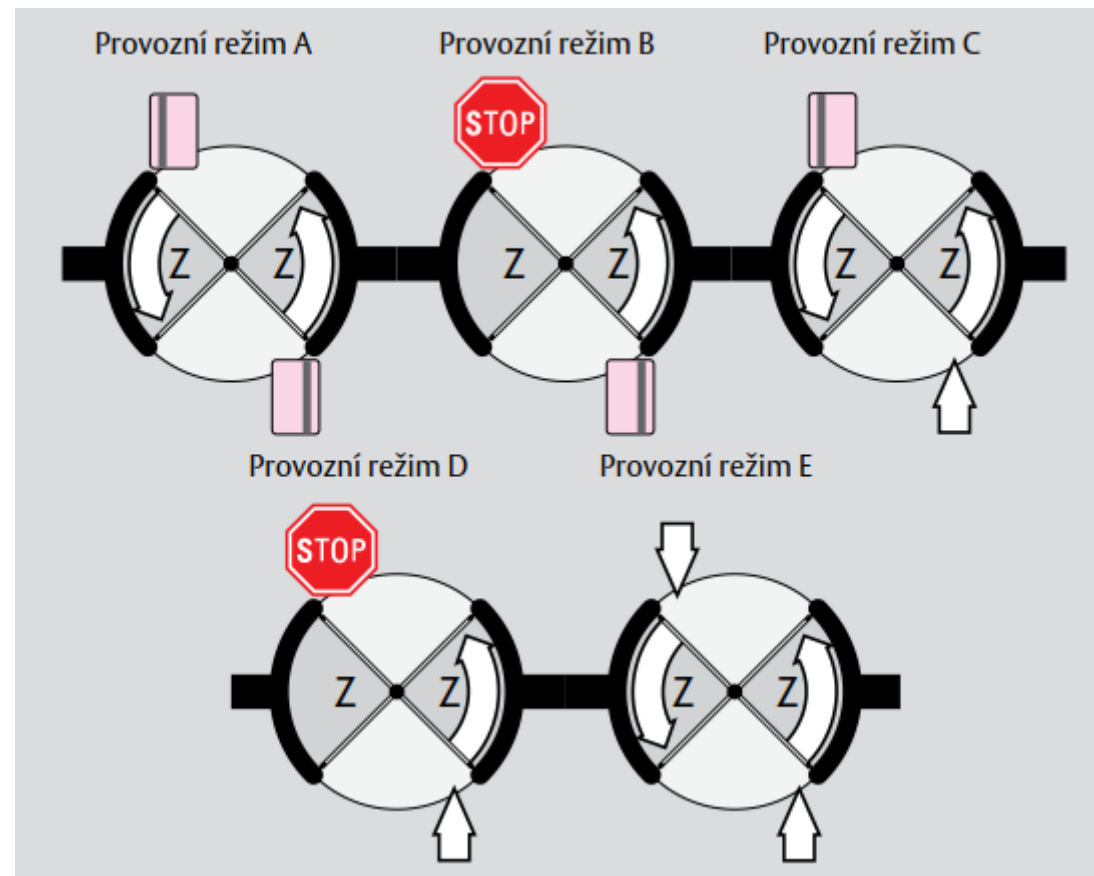
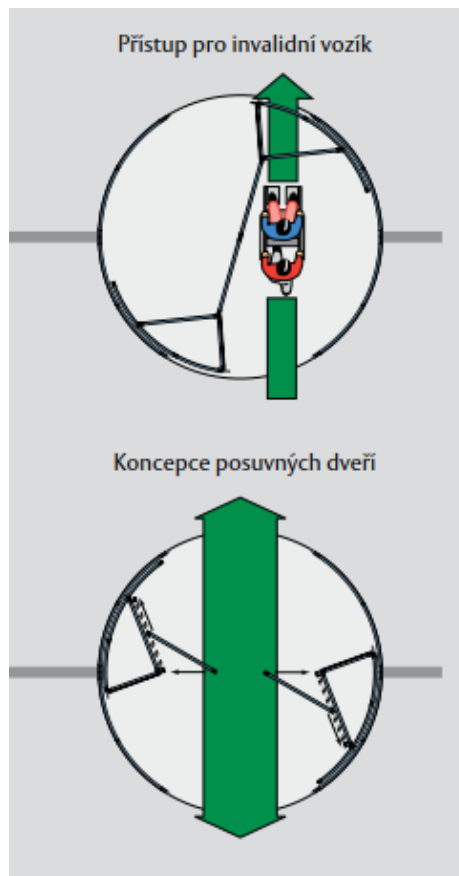
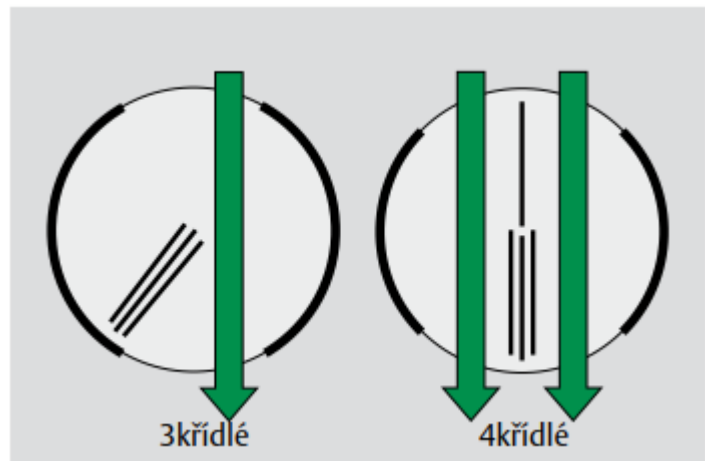
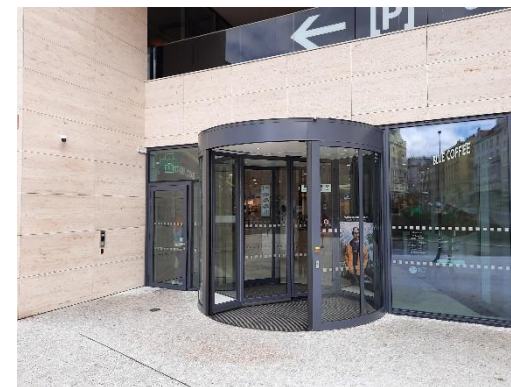
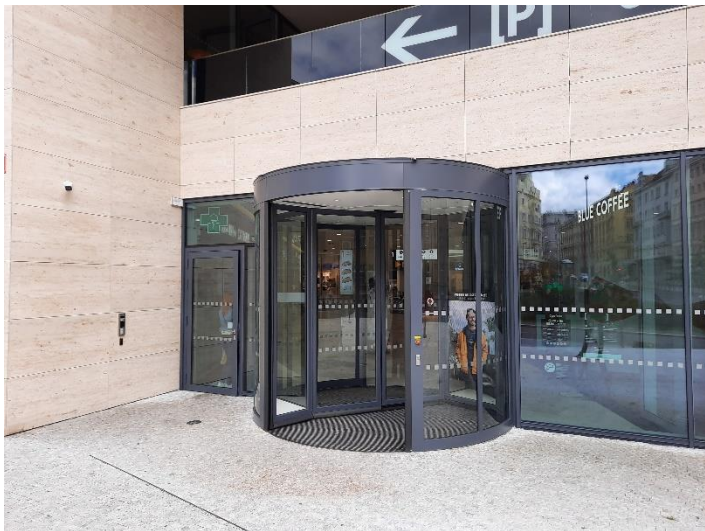


# KARUSELY



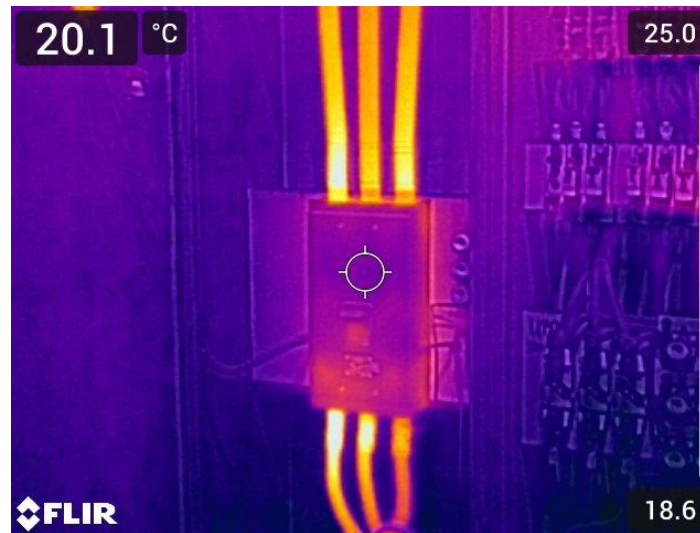


# KARUSELY



# Certifikovaná termografická diagnostika elektrických instalací dle normy ČSN ISO 18436-7:2014

- Požáry elektrických instalací jsou v průmyslu poměrně častým, ale podceňovaným jevem. Mohou vést jen ke krátké odstávce bez vážnějšího finančního dopadu a újmy na zdraví, ale také k rozsáhlému požáru se ztrátami na životech.
- Termografické měření elektroinstalací přináší zásadní výhodu v bezpečné a bezdotykové detekci závad přímo za provozu. Umožňuje včas odhalit přehřívání, uvolněné spoje nebo přetížené obvody, čímž významně snižuje riziko havárií.



- Více informací na <https://termografie-mereni.cz>





**Ondřej Hlavatý**